



INSPIRE – kommunale Betroffenheit -Wer ist betroffen?-

Dipl.-Ing. Carola Bayer
Amt für Geoinformation und Bodenordnung
Landeshauptstadt Erfurt
Mitglied im IKG GIZ für den Gemeinde- und Städtebund

- ✓ INSPIRE – Was ist das?
- ✓ Kommunale Betroffenheit
 - Wer ist betroffen ?
 - Was ist zu tun?
- ✓ Welcher Nutzen ergibt sich ?
- ✓ Welche Unterstützung gibt es?
- ✓ Wo gibt es weitere Informationen?

- ✓ **Infrastructure for Spatial Information in the European Community**
- ✓ **Grund: gemeinschaftliche Umweltpolitik**
- ✓ **Bestandteile der Geodateninfrastruktur:**
 - **Geodaten/ Geodatensätze**
 - **Metadaten**
 - **Geodatendienste/ Netzdienste u. Technologien**
 - **Vereinbarungen über Nutzung, Zugang, Verwendung , Koordinierung , Überwachung**

✓ Wie ist INSPIRE zu realisieren?

- Interoperabel,
- auf der Grundlage nationaler GDI,
- Schrittweise und koordiniert
- nur vorhandene digitale Geodatenätze,
- von Behörden und Dritten,
- unter Beachtung von Urheber- und Datenschutzbestimmungen,
- mit Hilfe von Diensten, die hochverfügbar sind .

Kommunale Betroffenheit

Wer ist betroffen?

- ✓ Thüringer Geodateninfrastrukturgesetz (ThürGDIG) v.08. Juli 2009
- ✓ Alle Kommunalverwaltungen, die auf gesetzlicher Grundlage oder zur Erledigung ihrer Aufgaben Geodaten in digitaler Form erzeugen/erzeugen lassen,
 - wenn diese Geodaten in dem Anhang I- III der INSPIRE Richtlinie benannt sind,
 - wenn diese Geodaten gepflegt werden,
 - wenn die Geodaten keine identische Kopie eines anderen Datensatzes darstellen.



Kommunale Betroffenheit

Wer ist betroffen?



- ✓ Geodatenhaltende Stellen mit Geodaten gemäß Anhang I - III
- ✓ Beispiele:
 - Anhang I, Punkt 7- Verkehrsnetze
 - Anhang I, Punkt 8 – Gewässernetze
 - Anhang I, Punkt 9 – Schutzgebiete
 - Anhang II, Punkt 2 - Bodenbedeckung

Kommunale Betroffenheit

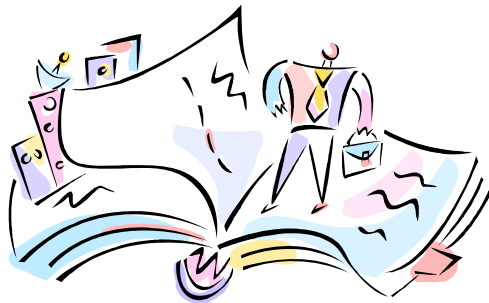
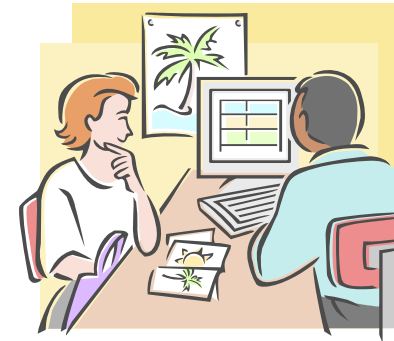
Wer ist betroffen

✓ Beispiele:

- Anhang III Punkt 1 Statistische Einheiten
- Anhang III, Punkt 2 Gebäude ???
- Anhang III , Punkt 3 Boden
- Anhang III Punkt 4 Bodennutzung
- Anhang III Punkt 5 Gesundheit und Sicherheit
- Anhang III Punkt 6 Versorgungswirtschaft und staatliche Dienste



Kommunale Betroffenheit- Was ist zu tun?



Welcher Nutzen ergibt sich?

- ✓ Klärung von Zuständigkeiten im kommunalen GIS Umfeld
- ✓ Vereinheitlichung von Systemen und Datenbeständen,
- ✓ Verbesserung der öffentlichen Wahrnehmung
- ✓ verbesserte Nutzungsmöglichkeiten von Geodaten für alle Verwaltungsbereiche
- ✓ Nutzung von Geodaten Dritter z.B. Thüringen (Geoproxy), Geoportale anderer Bundesländer und des Bundes

Welche Unterstützung gibt es?

- ✓ Gemeinde- und Städtebund
 - Erfahrungsaustausch
- ✓ GDI -TH
 - Bereitstellung von Diensten (Geoproxy) und Metadatensystem(GeoMiss.TH2.0)
 - Erarbeitung von Strategien für die Unterstützung der Kommunalverwaltungen
 - kostengünstige/ kostenfreie Nutzung von Geobasisdaten

Wo gibt es weitere Informationen?

- ✓ <http://www.geoportal.de>
- ✓ Beispiele: GDI-DE
 - Zugang zu allen Länderportalen
 - NRW , und Mecklenburg-Vorpommern haben Handlungsempfehlungen für Kommunen erstellt.
 - Unter Aktuelles /Download- z.B. Architekturkonzept GDI-DE
 - Unter INSPIRE z.B. Zeitplan, alle Dokumente
 - Unter MEDIA CENTER / Dokumente z.B Handlungsempfehlung zur Identifizierung INSPIRE-relevanter Geodaten.