

Aufbau eines intraGIS für die Stadtverwaltung Jena basierend auf dem QGIS Web Client 2

12. Thüringer GIS-Forum

Daniel Cebulla | 03641 49-5190 | daniel.cebulla@jena.de

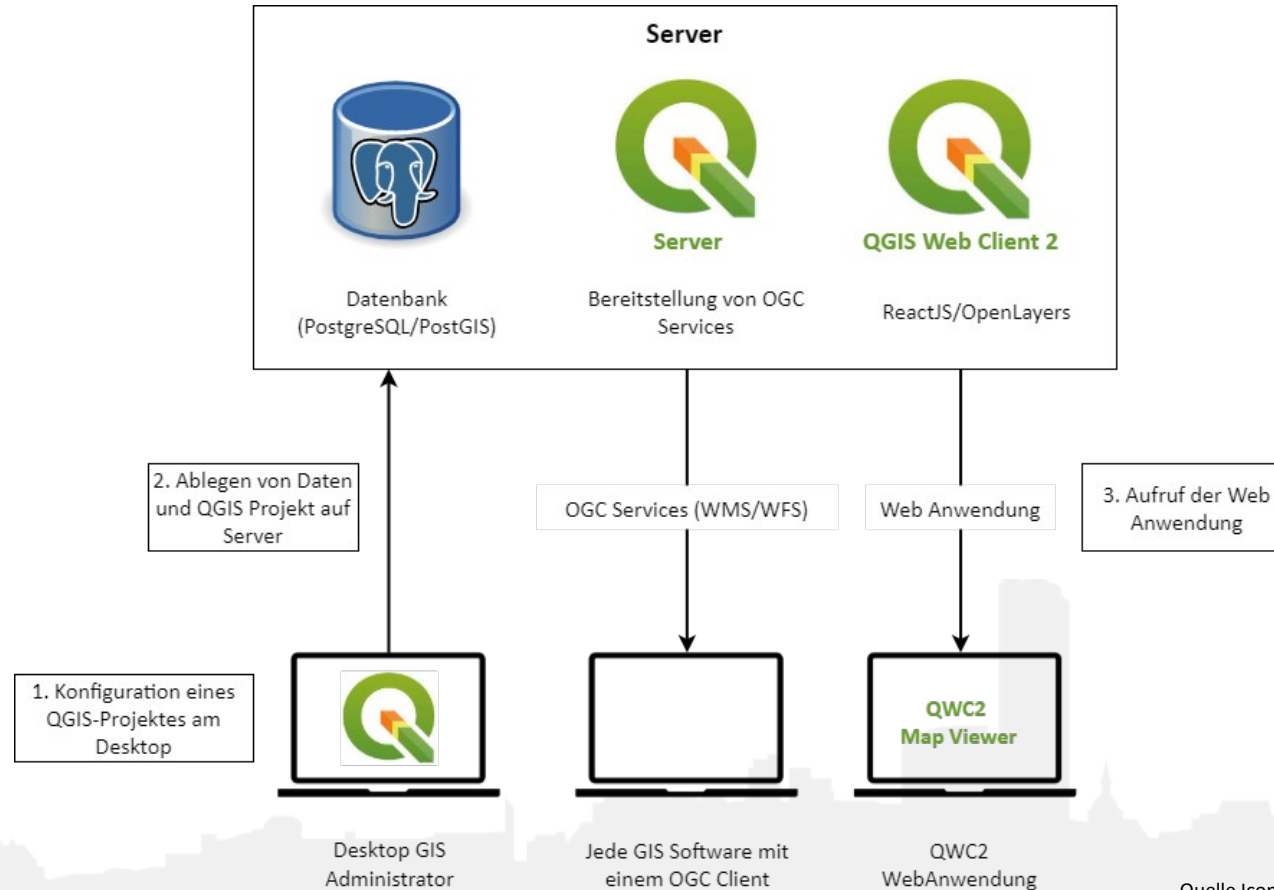
- 1 QWC2 allgemein
- 2 Zusammenspiel QGIS/QWC2
- 3 Vorstellung Arbeitsstand intraGIS Stadt Jena
- 4 Ausblick

1 QWC2 allgemein

- responsiver Open Source Web-GIS-Client optimiert für QGIS Server
- wurde erstmals an der FOSS4G 2016 in Bonn vorgestellt
- maßgebliche Entwicklung durch die Sourcepole AG (<https://sourcepole.ch/>)
- Auf Basis von React JS, Redux und OpenLayers
- Hilfreiche Links
 - <https://blog.sourcepole.ch/assets/2019/qwc2-foss4g19.pdf>
 - <https://github.com/qgis/qwc2-demo-app>
 - <https://github.com/qgis/qwc2>
 - <https://github.com/qwc-services/>



2 Zusammenspiel QGIS/QWC2



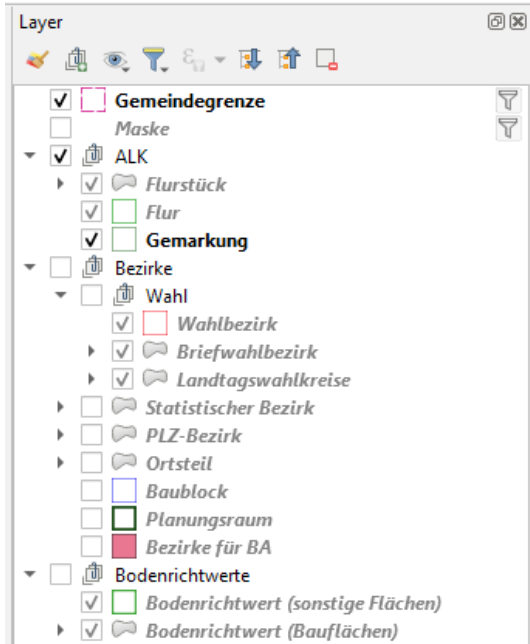
Quelle Icons: Freepik von Flaticon, QGIS, Wikimedia.

2 Zusammenspiel QGIS/QWC2

QGIS Projekt



QGIS Server



[https://intragis.jena.de/ows/intragis_start?
SERVICE=WMS&REQUEST=GetProjectSettings](https://intragis.jena.de/ows/intragis_start?SERVICE=WMS&REQUEST=GetProjectSettings)

```
<Layer displayField="gid" expanded="1" geometryType="Polygon" opacity="1" queryable="0" visibilityChecked="1" visible="1">
  <Name>gemeindegrenze</Name>
  <Title>Gemeindegrenze</Title>
  <CRS>CRS:84</CRS>
  <CRS>EPSG:25832</CRS>
  <EX_GeographicBoundingBox>
    <westBoundLongitude>11.493677</westBoundLongitude>
    <eastBoundLongitude>11.675211</eastBoundLongitude>
    <southBoundLatitude>50.853737</southBoundLatitude>
    <northBoundLatitude>50.990187</northBoundLatitude>
  </EX_GeographicBoundingBox>
  <BoundingBox CRS="EPSG:25832" maxx="687759.569" maxy="5651710.546" minx="675504.258" miny="5636951.051" />
  <Style>
    <Name>default</Name>
    <Title>default</Title>
    <LegendURL>
      <Format>image/png</Format>
      <OnlineResource xlink:href="https://intragis.jena.de/ows/intragis_start?&SERVICE=WMS&VERSION=1.3.0&REQUEST=Ge
    </LegendURL>
  </Style>
  <TreeName>Gemeindegrenze</TreeName>
  <PrimaryKey>
    <PrimaryKeyAttribute>gid</PrimaryKeyAttribute>
  </PrimaryKey>
  <Attributes>
    <Attribute comment="" editType="TextEdit" length="-1" name="gid" precision="0" type="int" typeName="int4" />
    <Attribute comment="" editType="TextEdit" length="-1" name="beschreib" precision="0" type="QString" typeName="varchar" />
  </Attributes>
</Layer>
<Layer displayField="gid" expanded="1" geometryType="Polygon" opacity="1" queryable="0" visibilityChecked="0" visible="0">
```

2 Zusammenspiel QGIS/QWC2

Konfig QWC2

QWC2 Map Viewer

Konfiguration durch Admin

```
"themes": {  
  "items": [  
    {  
      "url": "/ows/intragis_start",  
      "title": "IntraGIS mit ALK",  
      "attribution": "© Stadt Jena",  
      "attributionUrl": "https://jena.de/",  
      "thumbnail": "themes/intragis_default.jpg",  
      "format": "image/png",  
      "default": true,  
      "printLabelBlacklist": [  
        "[Hinweis]",  
        "[BearbeiterLabel]",  
        "[Datum]",  
        "[DatumLabel]",  
        "[Copyright]",  
        "[Massstab]",  
        "[Bezugssystem]"  
      ],  
      "backgroundLayers": [  
        "featureReport": {  
          "mapCrS": "EPSG:25832",  
          "mapTips": true,  
          "skipEmptyFeatureAttributes": true,  
          "collapseLayerGroupsBelowLevel": 5  
        }  
      ]  
    }  
  ]  
}
```

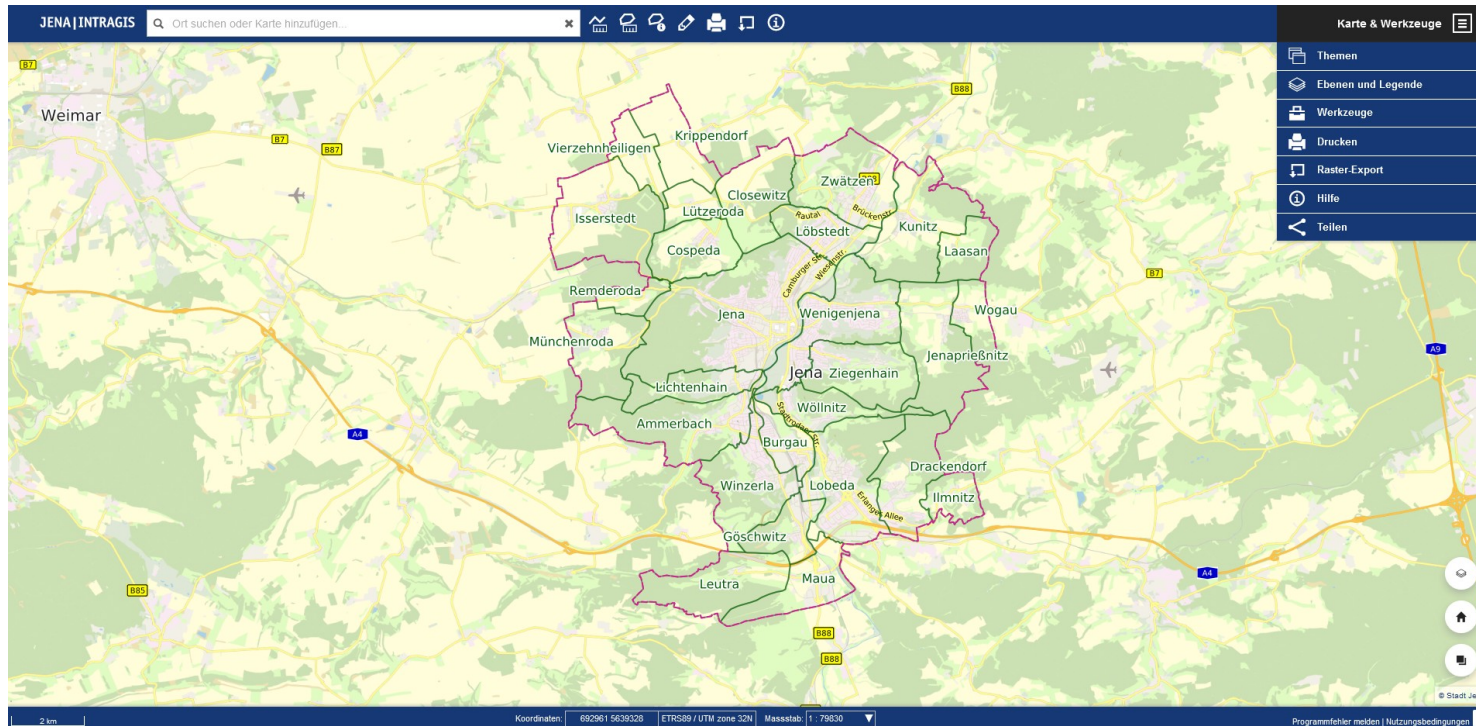
Generierung durch Abfragen des WMS-Dienstes

```
"qwc2_themes": {  
  "themes": {  
    "title": "root",  
    "items": [  
      {  
        "id": "intragis_start",  
        "name": "intragis_start",  
        "title": "IntraGIS mit ALK",  
        "description": "",  
        "wms_name": "intragis_start",  
        "url": "/ows/intragis_start",  
        "attribution": {  
          "abstract": "",  
          "keywords": "",  
          "onlineResource": "",  
          "contact": {  
            "mapCrS": "EPSG:25832",  
            "bbox": {  
              "initialBbox": {  
                "sublayers": [  
                  {  
                    "name": "gemeindegrenze",  
                    "title": "Gemeindegrenze",  
                    "visibility": true,  
                    "geometryType": "Polygon",  
                    "queryable": false,  
                    "opacity": 255,  
                    "bbox": {  
                      "attribution": {  
                        "abstract": ""  
                      }  
                    }  
                  }  
                ]  
              }  
            }  
          }  
        }  
      }  
    ]  
  }  
}
```

Ebenen und Legende

- IntraGIS mit ALK
 - Gemeindegrenze
 - Maske
- ALK
 - Flurstück
 - Flur
 - Gemarkung
- Bezirke
 - Wahl
 - Wahlbezirk
 - Briefwahlbezirk
 - Landtagswahlkreise
 - Statistischer Bezirk
 - PLZ-Bezirk
 - Ortsteil
 - Baublock
 - Planungsraum
 - Bezirke für BA
- Bodenrichtwerte
 - Bodenrichtwert (sonstige Flächen)
 - Bodenrichtwert (Bauflächen)

3 Vorstellung Arbeitsstand intraGIS



- Einbindung einer Benutzer-/Rechteverwaltung
 - Abfrage von Eigentümerdaten zu Flurstücken
- automatisierte Erstellung von PDF-Berichten zu ausgewählten Objekten
 - Ausgabe definierter Karten, Sachdaten, ...
- ...

Vielen Dank für Ihre Aufmerksamkeit!

Daniel Cebulla | 03641 49-5190 | daniel.cebulla@jena.de